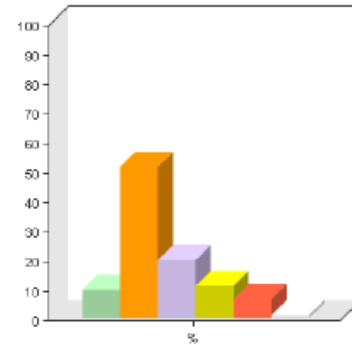


1. Wat vindt u van de volgende stellingen:

Ik vind dat visitatie een toegevoegde waarde heeft.

Antwoordmogelijkheid	Aantal	Percentage
Zeer mee eens	18	10%
Mee eens	93	51%
Neutraal	36	20%
Mee oneens	20	11%
Zeer mee oneens	12	7%
Geen mening	2	1%

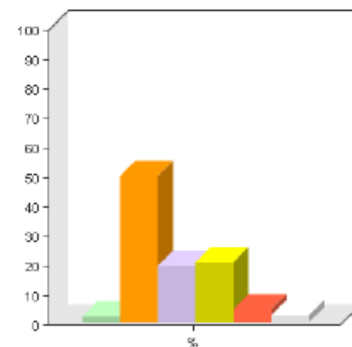
Gemiddelde: 2.6 ± 1.1



Het huidige visitatiestelsel onderscheidt zich van andere instrumenten in de sector

Antwoordmogelijkheid	Aantal	Percentage
Zeer mee eens	4	2%
Mee eens	90	50%
Neutraal	35	19%
Mee oneens	37	20%
Zeer mee oneens	8	4%
Geen mening	5	3%

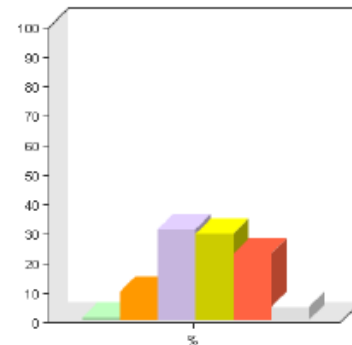
Gemiddelde: 2.8 ± 1.1



Het huidige visitatiestelsel heeft aan waarde toegenomen na de wettelijke verplichting

Antwoordmogelijkheid	Aantal	Percentage
Zeer mee eens	2	1%
Mee eens	18	10%
Neutraal	56	31%
Mee oneens	53	29%
Zeer mee oneens	41	23%
Geen mening	8	4%

Gemiddelde: 3.8 ± 1.1



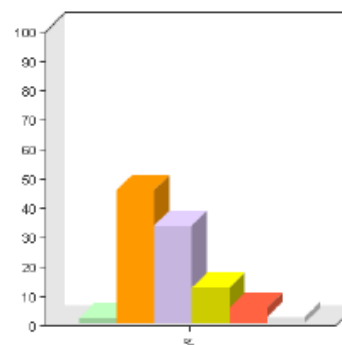
2. Hoe beoordeelt u de toegevoegde waarde van de onderdelen van de visitatie?

Algemeen	
Vraag / variabele	Hoe beoordeelt u de toegevoegde waarde van de onderdelen van de visitatie?
Kolom	Antwoord
Type	Enkele-keuze
In vragenlijst	20171020 Visitiatiestelsel
Filter	Geen filter
Beantwoord door	183 (88%)

Het onderdeel presteren naar opgaven en ambities

Antwoordmogelijkheid	Aantal	Percentage
Zeer hoog	3	2%
Hoog	83	45%
Matig	61	33%
Laag	22	12%
Zeer laag	10	5%
Geen mening	4	2%

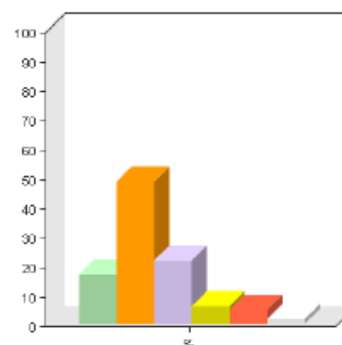
Gemiddelde: 2.8 ± 1.0



Het onderdeel presteren naar oordeel belanghebbenden

Antwoordmogelijkheid	Aantal	Percentage
Zeer hoog	31	17%
Hoog	89	49%
Matig	40	22%
Laag	11	6%
Zeer laag	9	5%
Geen mening	3	2%

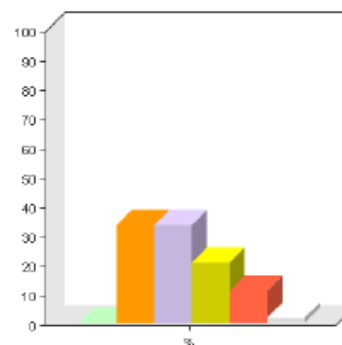
Gemiddelde: 2.4 ± 1.1



Het onderdeel presteren naar vermogen

Antwoordmogelijkheid	Aantal	Percentage
Zeer hoog	0	0%
Hoog	61	33%
Matig	61	33%
Laag	38	21%
Zeer laag	20	11%
Geen mening	3	2%

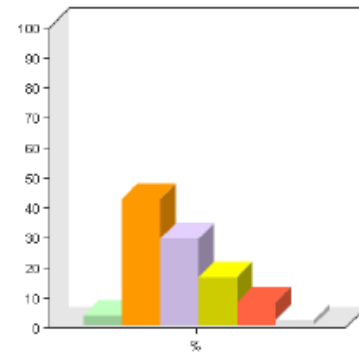
Gemiddelde: 3.1 ± 1.1



het onderdeel presteren ten aanzien van governance

Antwoordmogelijkheid	Aantal	Percentage
Zeer hoog	6	3%
Hoog	77	42%
Matig	53	29%
Laag	30	16%
Zeer laag	14	8%
Geen mening	3	2%

Gemiddelde: 2.9 ± 1.1

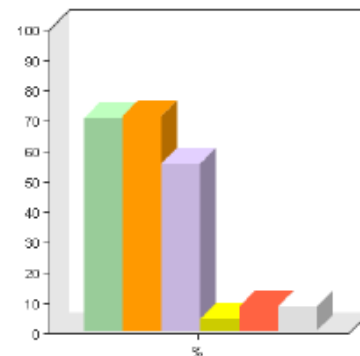


3. Ervaart u bezwaren bij de uitvoering van de visitatie? (Meerdere antwoorden mogelijk)

Ervaart u bezwaren bij de uitvoering van de visitatie? (Meerdere antwoorden mogelijk)

Antwoordmogelijkheid	Aantal	Percentage
De kosten zijn (te) hoog in relatie tot de meerwaarde	119	70%
(Te) grote overlap met andere instrumenten	121	71%
De interne hoeveelheid voorbereidingstijd is (te) groot	94	55%
De frequentie van de visitatie is te laag	7	4%
De frequentie van de visitatie is te hoog	14	8%
Overig, namelijk:	14	8%

Gemiddelde: 4.9 ± 4.3

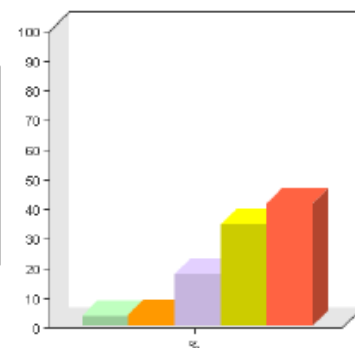


4. Hoeveel uren besteed uw organisatie ongeveer totaal aan een visitatietraject (voorbereiding, begeleiding, interviews etc.)?

Hoeveel uren besteed uw organisatie ongeveer totaal aan een visitatietraject (voorbereiding, begeleiding, interviews etc.)?

Antwoordmogelijkheid	Aantal	Percentage
20–30	6	3%
30–40	7	4%
40–50	31	17%
50–60	61	34%
Anders, namelijk aantal uur:	74	41%

Gemiddelde: 4.1 ± 1.0

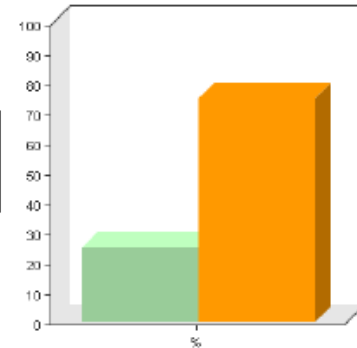


5. Gebruikt u de visitatierapporten van andere corporaties om uw prestaties verder te optimaliseren?

Gebruikt u de visitatierapporten van andere corporaties om uw prestaties verder te optimaliseren?

Antwoordmogelijkheid	Aantal	Percentage
Ja	45	25%
Nee	134	75%

Gemiddelde: 1.7 ± 0.4



6. Gebruikt u uw eigen visitatierapport bij het maken van prestatieafspraken?

Gebruikt u uw eigen visitatierapport bij het maken van prestatieafspraken?

Antwoordmogelijkheid	Aantal	Percentage
Ja	77	43%
Nee	102	57%

Gemiddelde: 1.6 ± 0.5

