

Landelijke Monitor Woonruimteverdeling

Snel inzicht in slaagkansen en wachttijden
in de verschillende regio's



Landelijke Monitor Woonruimteverdeling

Doel

- Met de Landelijke Monitor Woonruimteverdeling wil Aedes bereiken dat er beter zicht ontstaat op onder meer wachttijden en slaagkansen in de verschillende regio's in Nederland.
- Nu hanteert elke regio haar eigen definities en regels voor toewijzing. Daarmee is vergelijking tussen regio's niet goed mogelijk.
- Met de Landelijke Monitor Woonruimteverdeling kunnen woningzoekenden beter beoordelen in welke regio zij langer of korter op een woning moeten wachten en waar ze minder of meer kans maken.
- Corporaties en gemeenten krijgen meer informatie over de ontwikkelingen in de omliggende gemeenten en regio's. Dit kan hen helpen in het bepalen van de Woonvisies en prestatieafspraken.
- Biedt op termijn mogelijkheden tot verdere samenwerking van corporaties en regio's op zowel de systematiek als de uitvoering van de woonruimteverdeling.

Wat is er gedaan?

- In 2018 is vanuit 4 regio's geparticipeerd in een pilotstudie, waarin de technische haalbaarheid van de monitor is getoetst.
- De pilotstudie is uitgevoerd met gegevens uit woonruimteverdelingssystemen van vijf partijen: de koepels Maaskoepel (Rijnmond) en Sociale Verhuurders Haaglanden (SVH), het samenwerkingsverband van corporaties in Zwolle en Kampen ('De Woningzoeker') en de Friese woningcorporaties WoonFriesland en Accolade.
- In de pilot zijn afspraken gemaakt over de te gebruiken definities en welk soort toewijzingen wel of niet worden meegenomen (bijv. wel of niet direct bemiddelden).

Vervolg

- In 2018/2019 verder uitbreiden aantal regio's dat participeert in de monitor.
- Verkennen mogelijke uitbreiding kernindicatoren, periodiciteit en vormgeving.
- Input voor verdere verkenning verbetering efficiency en effectiviteit woonruimteverdeling.

Wat betekent meedoen in de monitor?

Data en resultaten

- Aanlevering data uit woonruimteverdeelsysteem in Fase 1 in vrij format.
- Wel lijst van variabelen / kenmerken die gewenst zijn, over woningzoekenden en over verhueringen.
- Ervaring uit pilot: gegevens zijn al beschikbaar en het kost relatief weinig tijd om dataset klaar te zetten.
- Verwerken van de aangeleverde data door bureau / Aedes:
 - Controleren data op gekke, onrealistische waarden
 - Hercoderen variabelen
 - Afleiden variabelen

Drie kernindicatoren:

- Slaagkans
- Mediane inschrijfduur
- Mediane zoekduur

Resultaten uitsplitsen naar:

- Leeftijdsgroep
- Huishoudgrootte
- Doelgroepen huurbeleid (HT / EC / niet-EC)

Vergelijkbaarheid regio's

- Woonruimteverdeelsystemen verschillen van elkaar qua druk op de sociale huursector, gebruikte toewijzingsmodellen, passendheidcriteria, urgentieregelingen en andere voorrangsregelingen (bijv. regionale binding).
- Het is van belang inzicht hebben in deze verschillen om de uitkomsten in de Monitor goed te kunnen begrijpen.

Contextvariabelen

- Daarom worden ook contextvariabelen toegevoegd die de kernindicatoren in context plaatsen:
 - % sociale corporatievoorraad in totale woningvoorraad van regio
 - % HT-, overige EC- en niet-EC-doelgroepen in regio
 - % actieve zoekers naar leeftijd, huishoudgrootte, inkomensklasse
 - % actieve zoekers met urgentiestatus (sociaal, medisch, stadsvernieuwing etc.)
 - % verhueringen via de diverse modellen
 - % verhueringen aan urgenten (via advertenties)
 - % direct bemiddeld (buiten advertenties om)

Wat levert de monitor?

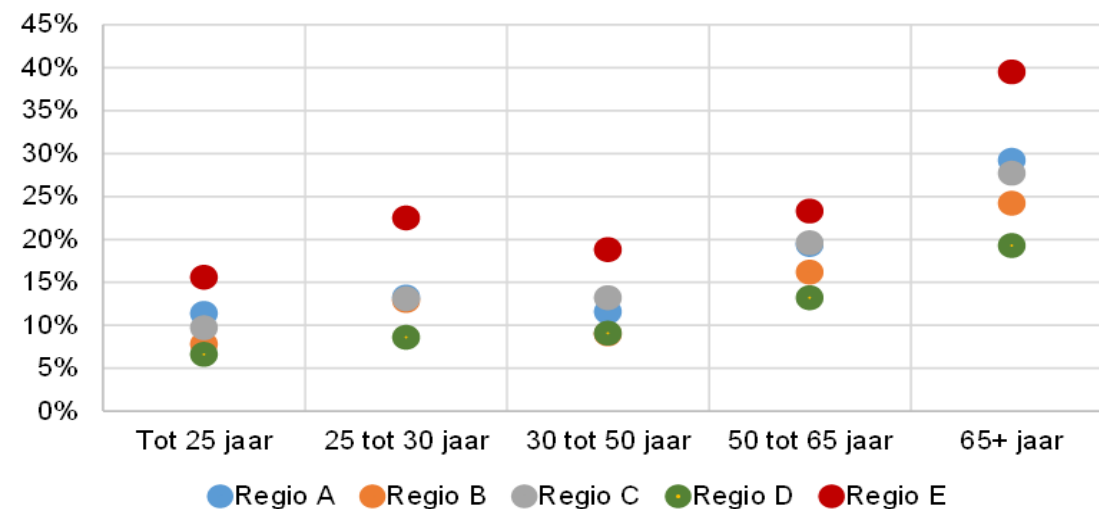
Informatie

- Informatie voor woningzoekenden over ontwikkelingen slaagkansen, wachttijden en inschrijftijden in verschillende regio's
- Informatie voor corporaties, gemeenten, huurdersorganisaties en andere stakeholders
- Input voor beleidsvisies, prestatieafspraken en portfolio-ontwikkeling naar regio
- Data voor discussie en voorstellen over wijze van woonruimteverdeling en wet- en regelgeving

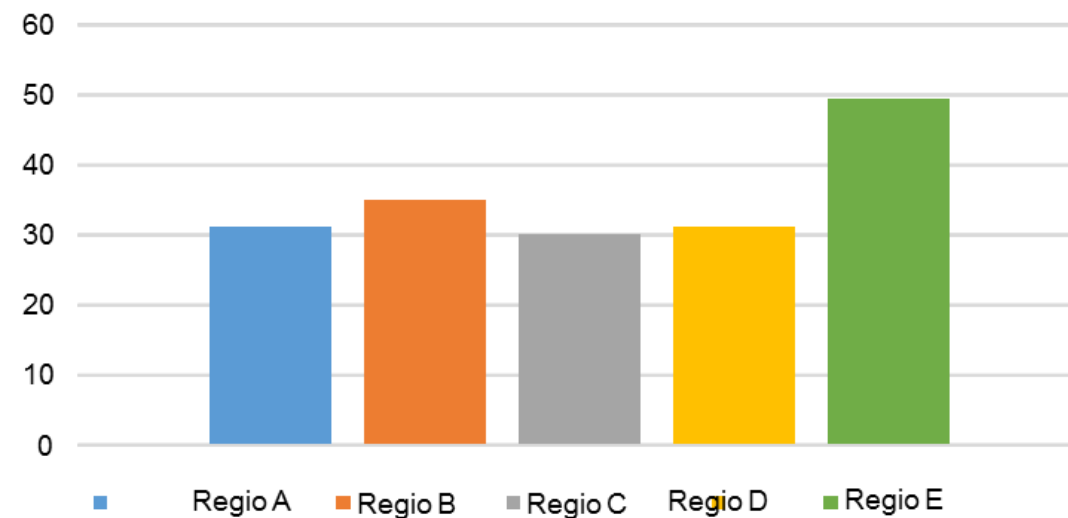
Presentatievormen

- Rapport met de belangrijkste uitkomsten in enkele tabellen, figuren en kaartbeelden
- Online interactieve database zoals bijvoorbeeld Lokale Monitor Wonen (Waarstaatjegemeente.nl) of Aedes-benchmarkcentrum waarbij gebruikers zelf onderwerpen kiezen, selecties maken, vergelijkingsgebieden aanwijzen en de presentatievorm kiezen (tabel, figuur)

Slaagkansen per leeftijdsgroep, 2016



Mediane inschrijfduur 2016 in maanden, excl. direct bemiddelden



Belangstelling?

Hoe willen we verder

- In 2019 willen we de Landelijke Monitor Woonruimteverdeling verder ontwikkelen. Dat doen we door:
 - Meer regio's op de nemen in de monitor
 - Mogelijkheid ontwikkelen om in te zoomen op gemeenteniveau
 - Mogelijkheid ontwikkelen om meer relevante data op te nemen
 - Gebruiksmogelijkheden verder te vergroten
- Vooral nog zijn er geen kosten verbonden aan deelname aan de monitor.
- Verder wil Aedes in 2019 samen met corporaties en stakeholders verkennen in hoeverre de efficiency en effectiviteit van woonruimteverdeling verder kan worden vergroot.

Belangstelling om mee te doen?

- Neem dan contact op met Rob Ravestein (r.ravestein@aedes.nl)
- Heeft u nog vragen? Mail naar r.ravestein@aedes.nl

