

PASSEND TOEWIJZEN

Heeft u met uw inkomen recht op huurtoeslag? En gaat u verhuizen? Dan mogen woningcorporaties u alleen woningen tot een bepaalde huurprijs aanbieden. Dat heet 'passend toewijzen'. De overheid wil hiermee voorkomen dat huishoudens met de laagste inkomens in te dure woningen gaan wonen.

Verhuist u niet of heeft u een hoger inkomen?

Dan verandert er voor u niets.

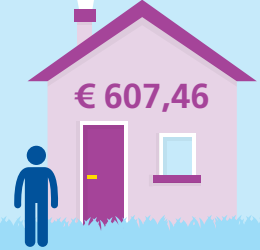
Type
huishouden

Huishoudinkomen
per jaar

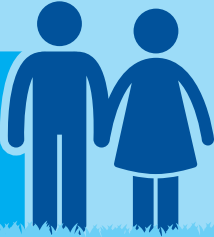
Maximale
kale huurprijs

ONDER DE AOW-GRENS

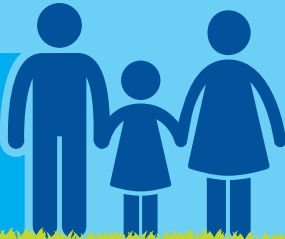
ÉÉN
PERSOONS



TWEE
PERSOONS

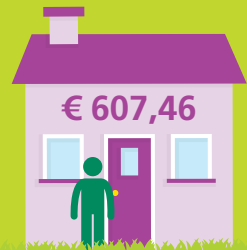


DRIE
EN MEER
PERSOONS



BOVEN DE AOW-GRENS

ÉÉN
PERSOONS



TWEE
PERSOONS



DRIE
EN MEER
PERSOONS

