

REGIO IN BEELD NOORDWEST 2015

De regio Noordwest omvat een groot verstedelijkt gebied, maar ook deels plattelandsregio's. Opvallend is dat in de hele regio de bevolking in verhouding tot Nederland meer zal toenemen tot 2040. In Flevoland is de bevolking nog relatief jong, maar neemt de vergrijzing wel het sterkst toe.

Amsterdam neemt in meerdere opzichten een bijzondere positie in; een hoog percentage sociale huur (44%) met een gemiddeld lage huurprijs. Wel is de huurprijsontwikkeling het sterkst, samen met de Zaanstreek/Waterland. De mutatiegraad in de hele regio ligt onder het landelijk gemiddelde.

In Flevoland is de gemiddelde huur in relatie tot de WOZ-waarde hoog, maar hebben de woningen gemiddeld ook de meeste WWS-punten.



Rob Ravestein
regionaal belangenbehartiger
April 2015
06-10898738
r.ravestein@aedes.nl

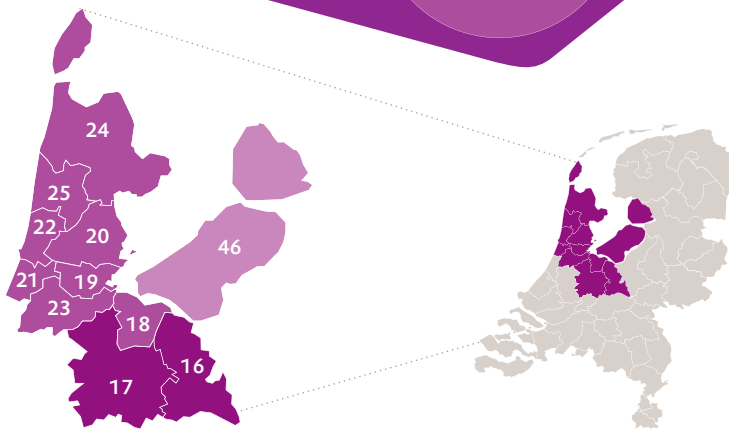
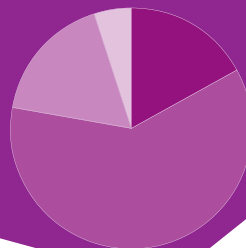
Woningmarktregio CFV

16	Oost-Utrecht
17	West-Utrecht
18	Het Gooi
19	Amsterdam
20	Zaanstreek/Waterland
21	Zuid-Kennemerland
22	Midden-Kennemerland
23	Amstelland/Meerlanden
24	Kop N.-H./West-Friesland
25	Noord-Kennemerlanden
46	Flevoland

	Utrecht	Noord-Holland	Flevoland
Gemeenten	26	51	6
Corporaties	43	47	16
Aantal FTE/100 woningen	1,03	1,01	1,01
Inwoners	1.253.700	2.741.400	399.900
Woningen corporaties	151.700	426.600	42.900

SAMENSTELLING HUURWONINGVOORRAAD

- 17% Goedkoop (tot €403)
- 61% Betaalbaar (€403 - €618)
- 17% Duur (€618 - €711)
- 5% Vrije sector (boven €711)



90 corporaties
zijn werkzaam in
83 gemeenten



3,4 op de 10
huishoudens woont in een
corporatiewoning

6.700 medewerkers
zetten zich in voor de
sociale verhuur in de regio

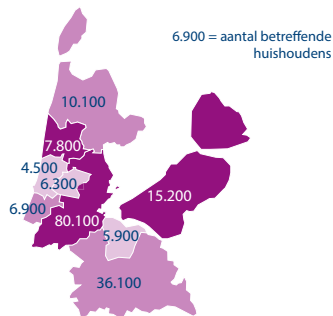
Corporaties investeerden
1,06 miljard euro
in 6.500 nieuwbouwwoningen

vereniging van
woningcorporaties

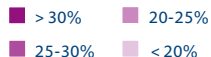


BETAALBAARHEID 2012

Huurders zonder een toereikend huishoudbudget



Percentage



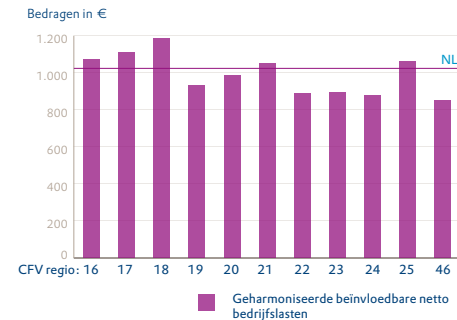
WAARDE EN KWALITEIT WONINGEN

Provincie	WOZ	Huur/ WOZ	WWS punten
Utrecht	€160.600	3,6%	149
Noord-H.	€160.900	3,5%	139
Flevoland	€140.500	4,2%	149
Noordwest	€159.400	3,6%	142
Nederland	€140.000	4,0%	142

ONTWIKKELING HUISHOUDENS

Provincie	Aantal 2014	Aantal 2040	Stijging of daling
Utrecht	561.600	670.300	19,4%
Noord-H.	1.298.300	1.497.500	15,3%
Flevoland	163.500	233.800	43,0%
Noordw.	2.023.300	2.401.600	18,7%
Nederland	7.590.200	8.531.400	12,4%

AEDS-BENCHMARK BEDRIJFLASTEN



Regio	Aantal corporaties	Aantal woningen	Sociale huur in regio	Huurprijs en ontwikkeling		Mutatiegraad	Mutaties woningvoorraad		
							Sloop	Nieuwbouw	Verkoop ²
Oost-Utrecht	24	53.200	27%	€484	4,1%	7,1%	100	830	460
West-Utrecht	27	113.600	29%	€478	4,2%	7,1%	420	1.260	700
Het Gooi	14	33.000	28%	€489	4,4%	6,9%	45	370	320
Amsterdam	9	193.800	44%	€476	7,1%	6,7%	1.040	1.460	3.460
Zaanstreek/Waterland	13	49.400	33%	€470	4,3%	6,9%	290	460	850
Zuid-Kennemerland	9	32.300	29%	€480	6,1%	6,9%	150	160	240
Midden-Kennemerland	9	28.900	31%	€468	4,3%	8,0%	120	400	160
Amstelland/Meerlanden	9	43.300	27%	€474	6,1%	7,5%	210	460	470
Kop Noord-H./West-Friestl.	13	44.400	26%	€465	2,7%	8,1%	100	340	300
Noord-Kennemerlanden	9	27.100	27%	€471	4,7%	7,1%	12	380	210
Flevoland	16	44.900	27%	€495	5,3%	8,3%	70	430	300
Noordwest	90¹	663.800	32%	€477	4,9%	7,2%	2.560	6.550	7.480
Nederland	378	2.422.500	29%	€470	5,1%	8,1%	9.800	29.900	14.700

Bron: Centraal Fonds Volkshuisvesting via CBC, CBS Statline, WoON 2012 en Nibud

Jaar: 2013, afwijkende jaartallen apart vermeld

Bewerking: Aedes Kenniscentrum

¹ Exclusief dubbelstellingen

² Verkoop aan particulieren